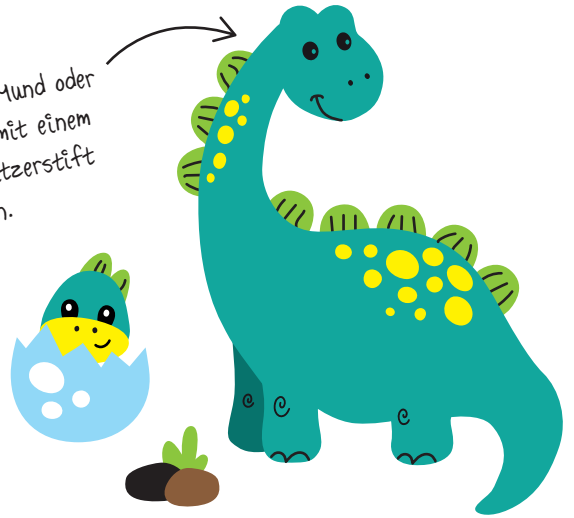


Schultütenmotiv

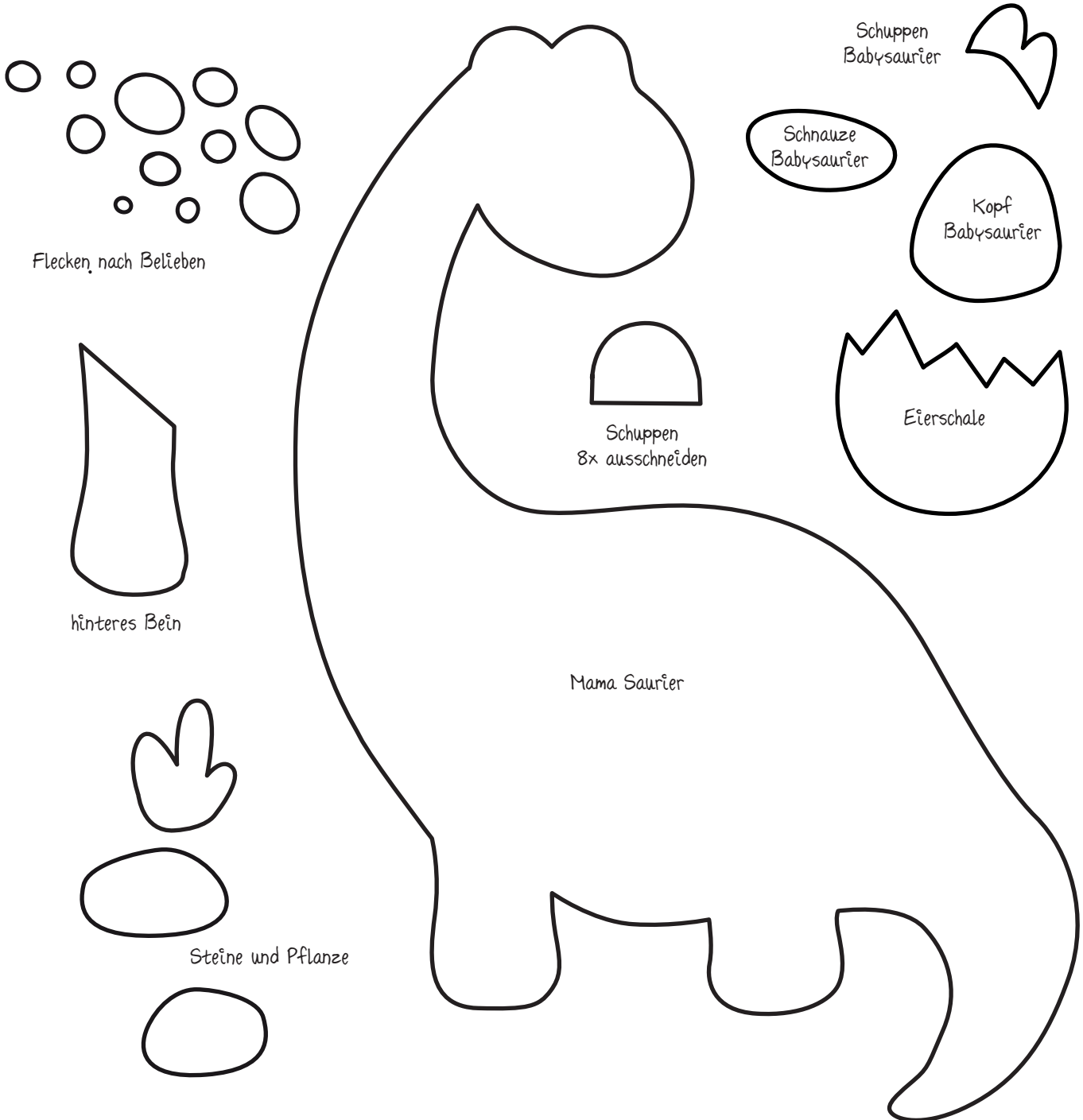
Dinosaurier

Schablone zum Ausrucken
auf DIN A4 Papier

Details, wie Augen, Mund oder
Muster kannst du mit einem
Filzstift oder Glitzerstift
aufmalen.



Elemente zum Ausschneiden
aus Tonpapier:



Schultütenmotiv

Einhorn

Schablone zum Ausrucken
auf DIN A4 Papier

Details, wie Augen und Mund
kannst du mit einem
Filstift aufmalen.
Den Körper kannst du
mit Herzen, Sternchen oder
Mustern verzieren,
dafür eignen sich zum
Beispiel Glitzerstifte.



Elemente zum Ausschneiden
aus Tonpapier:

